



ПЕТЛИ ADDEN BAU. ТЕХНИЧЕСКИЕ ХАРАКТЕРИСТИКИ

ADDEN BAU

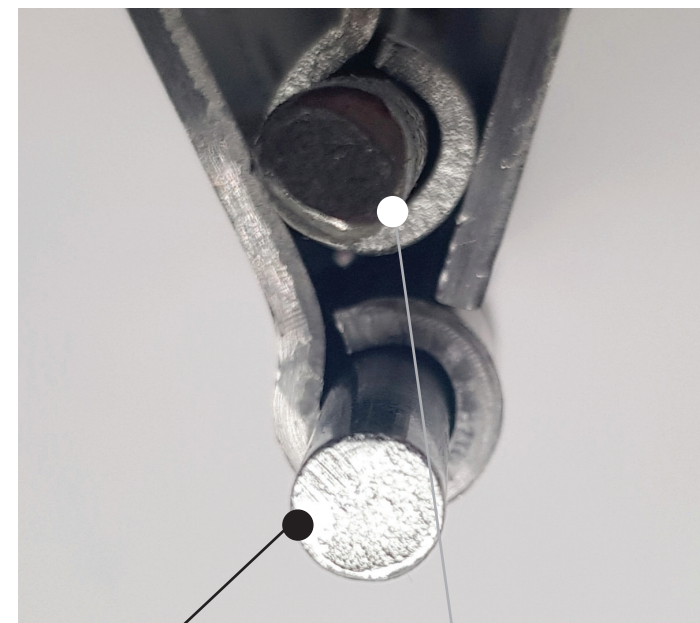
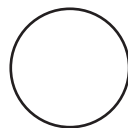
Правильная геометрия закругления под стержень петли



ДРУГАЯ ПЕТЛЯ

ДРУГАЯ ПЕТЛЯ

ADDEN BAU



ADDEN BAU

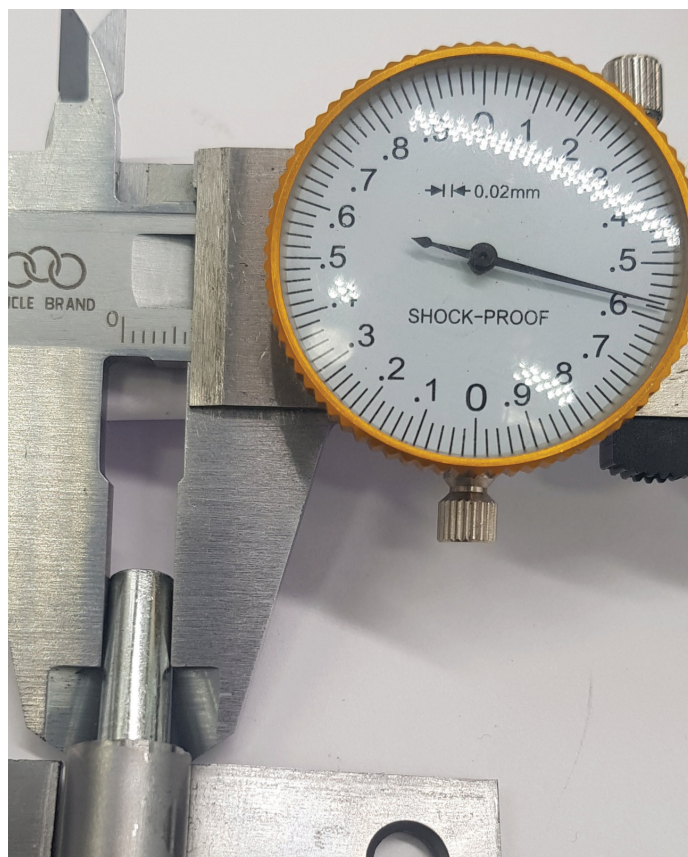
ДРУГАЯ ПЕТЛЯ

- оцинкованный, не подверженный коррозии
- ровный с гладким покрытием стержень петли

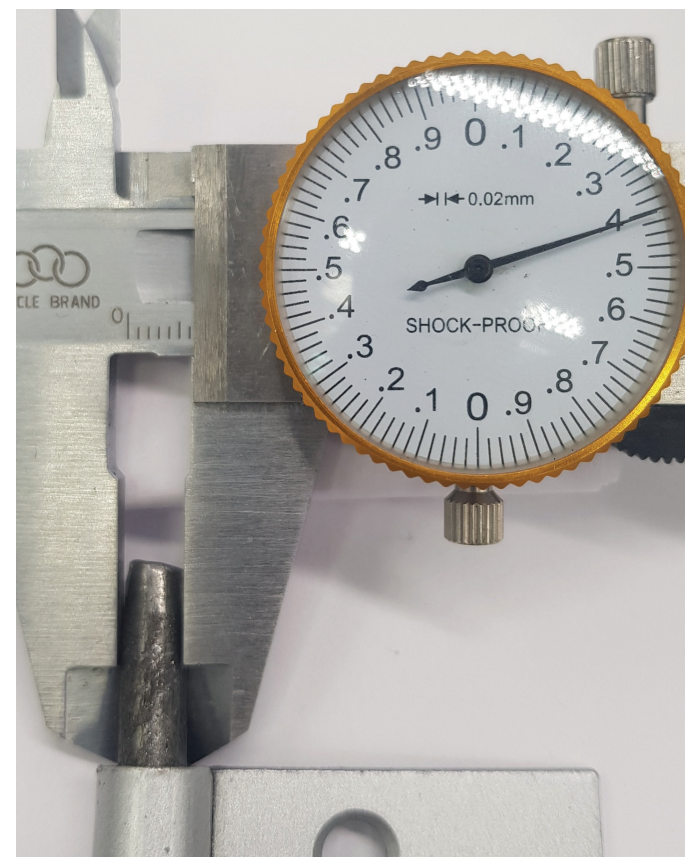
**Бо́льшая толщина стержня петли 6,6 мм против 6,4 мм,
достигаемая за счёт правильной геометрии закругления
под стержень**



Толщина стержня

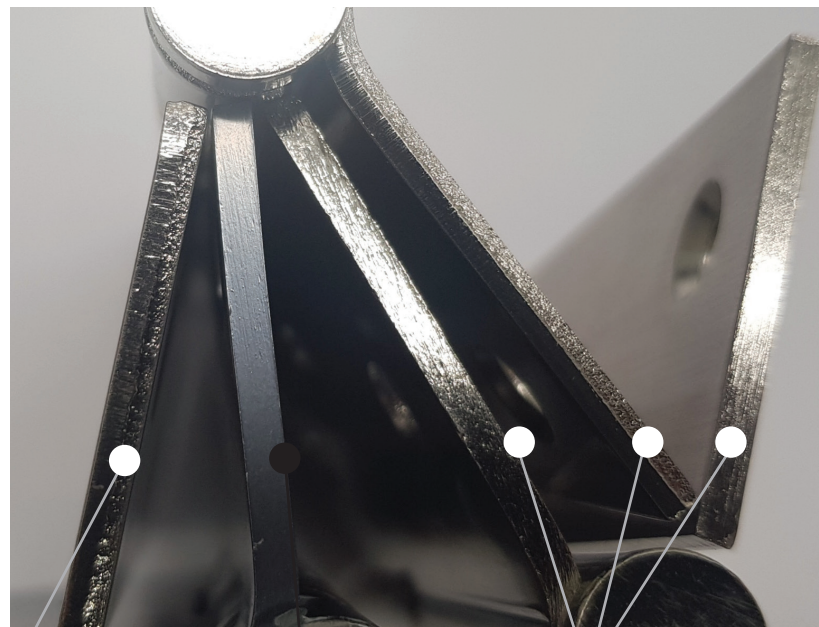


ADDEN BAU
6,6 мм



ДРУГАЯ ПЕТЛЯ
6,4 мм

Полировка всех краёв петли



ДРУГАЯ ПЕТЛЯ

ADDEN BAU

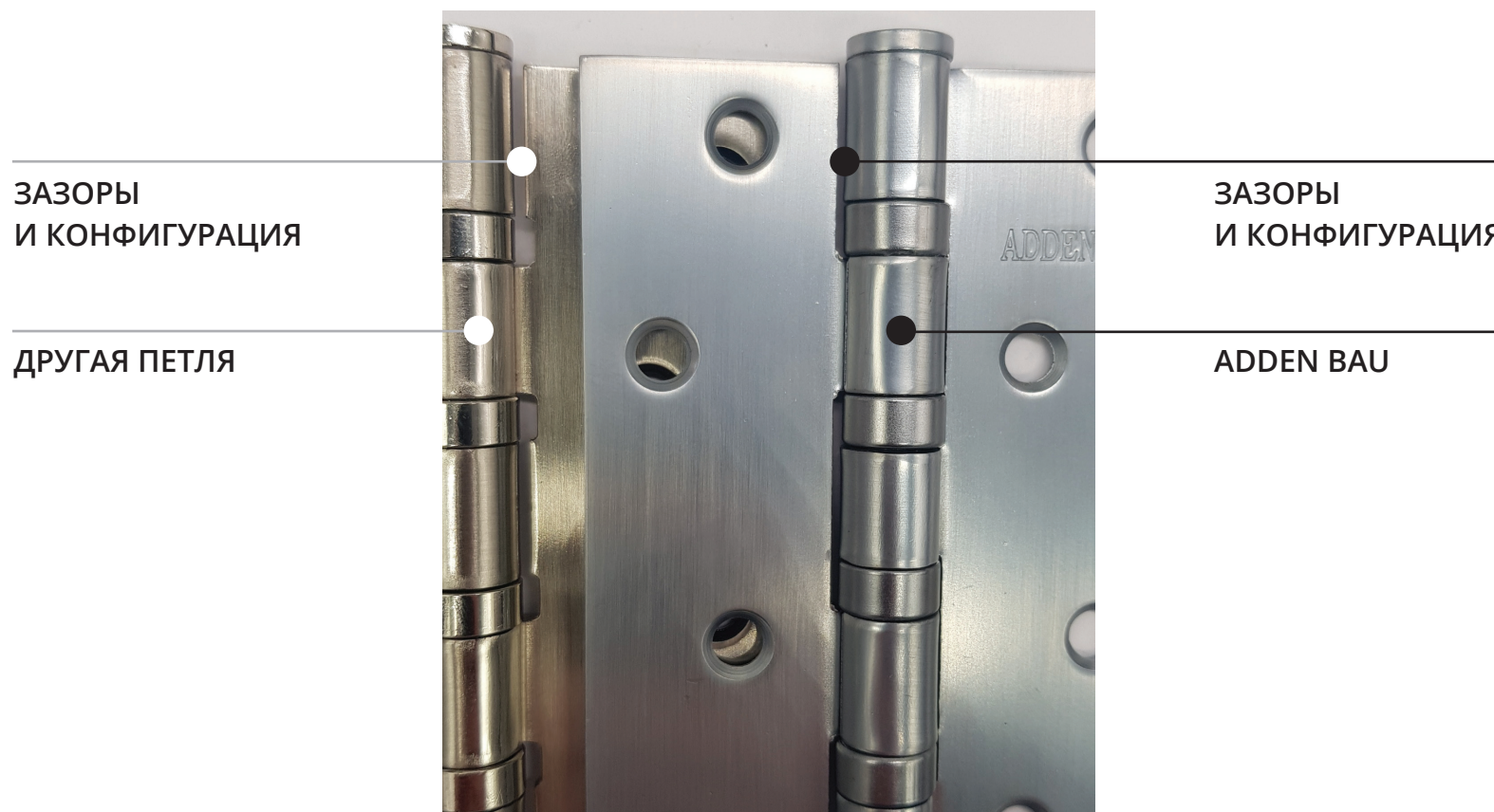
ДРУГАЯ ПЕТЛЯ



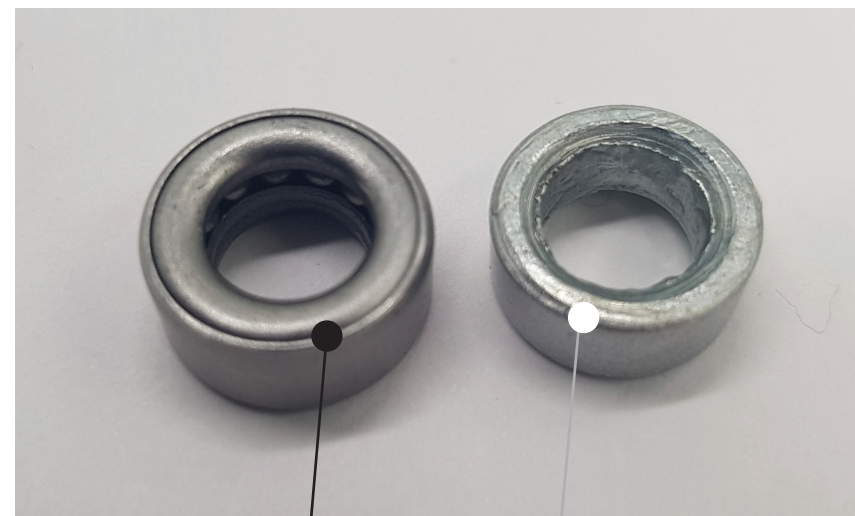
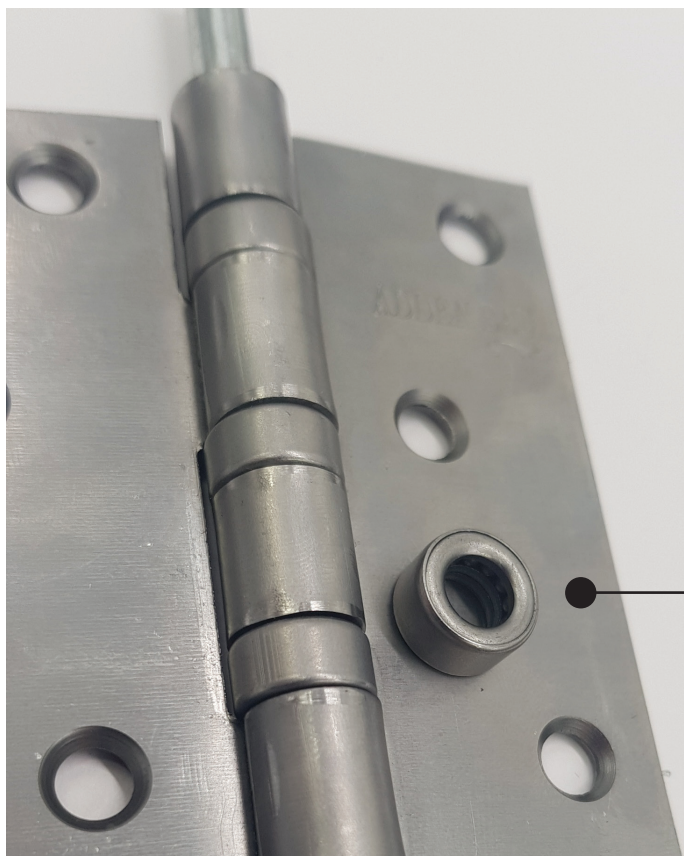
ДРУГАЯ ПЕТЛЯ

ADDEN BAU

Новая конфигурация вырубki уменьшает зазор, влияющий на люфт петли, в продольном направлении



Оригинальные подшипники



ОРИГИНАЛЬНЫЙ
ПОДШИПНИК
ADDEN BAU

ФАЛЬШ-КОЛЬЦО
ДРУГОЙ ПЕТЛИ

*на некоторых фотографиях использовалась петля ADDEN BAU до гальванического покрытия